

**Berufsbildungswerk Leipzig
für Hör- und Sprachgeschädigte gGmbH**



Kompetenzzentrum für Vermittlung und Integration

Grimmaische Straße 10, 04109 Leipzig
Tel. (0341) 41 37-2000

info@joblotse-leipzig.de
[www.bbW-kompetenzzentrum.de](http://www bbw-kompetenzzentrum.de)

Georgenstraße 35, 10117 Berlin
Tel. (030) 20 67 27-64

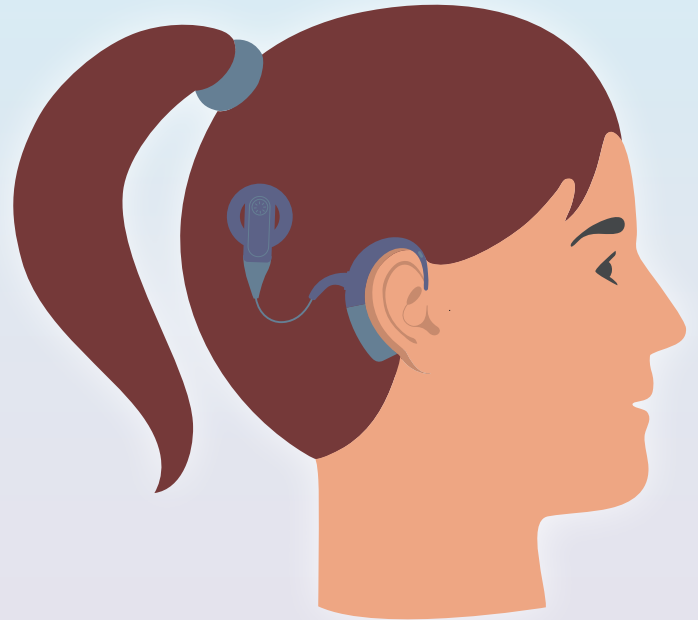
info@joblotse-berlin.de
[www.bbW-kompetenzzentrum.de](http://www bbw-kompetenzzentrum.de)



BBWLeipzigGruppe



bbw_leipzig



Berufliche Integration für gehörlose Menschen oder mit Hörschädigung

Was ist bei der Kommunikation zu beachten?

Barrierearme Kommunikation

TIPPS FÜR EINE BESSERE KOMMUNIKATION

Gesicht und Mund aller Gesprächspersonen sind gut zu sehen.

- Nicht zu dunkel
- Keine Schatten
- Kein Blenden von Gegenlicht



Alle Gesprächspersonen sichern das Verstehen.

- Nachfragen und wiederholen
- Andere Wortwahl oder aufschreiben
- Wichtiges schriftlich festhalten
- Thema und Themenwechsel vorher deutlich machen



Alle Gesprächspersonen sind einander zugewandt.

- Blickkontakt zwischen Gesprächspersonen
- Gesicht, Hände und Mund sind gut sichtbar
- Sprechen und zeigen nicht gleichzeitig, sondern nacheinander



Alle Gesprächspersonen sind gut zu hören.

- Keine Hintergrundgeräusche
- Anzeigen, wer jetzt spricht
- Nacheinander sprechen, andere nicht unterbrechen
- Nebengespräche und Flüstern vermeiden



Alle Gesprächspersonen sind gut zu verstehen.

- Deutlich und in normaler Lautstärke sprechen
- Nicht zu schnell und in gleichmäßigem Rhythmus sprechen
- Keine Dialekte, keine Fremdwörter, keine Schachtelsätze, keine Ironie



Bei Bedarf kann Hilfe angefordert werden.

- Gebärdensprach- und Schrift-Dolmetscher*innen
- Gebärdensprach-Kurse und -CD-ROMs sowie Online-Gebärdensprachlexikon, z. B. www.fachgebaerdenlexikon.de
- Technische Hilfsmittel: Schreib- und Bildtelefone, SMS, E-Mail, Messengerdienste, Telefondolmetscherdienste, Hörsysteme, Tonübertragungsanlagen

